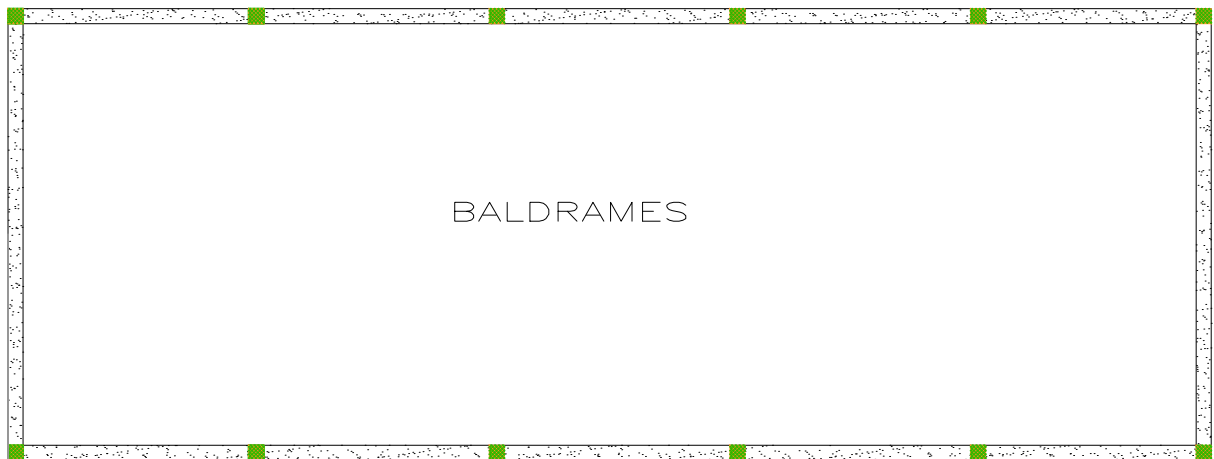
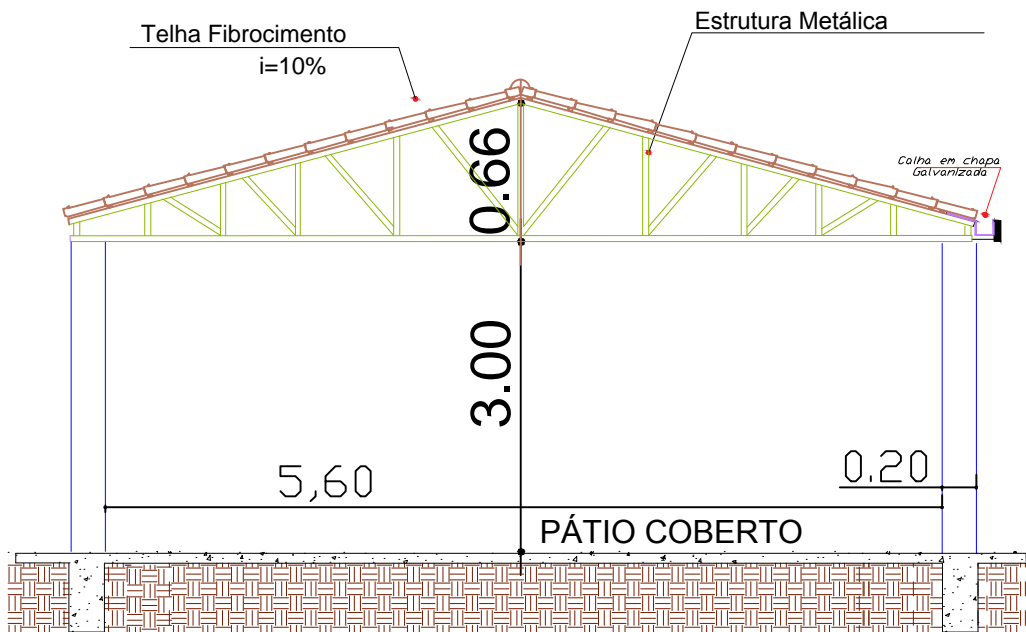


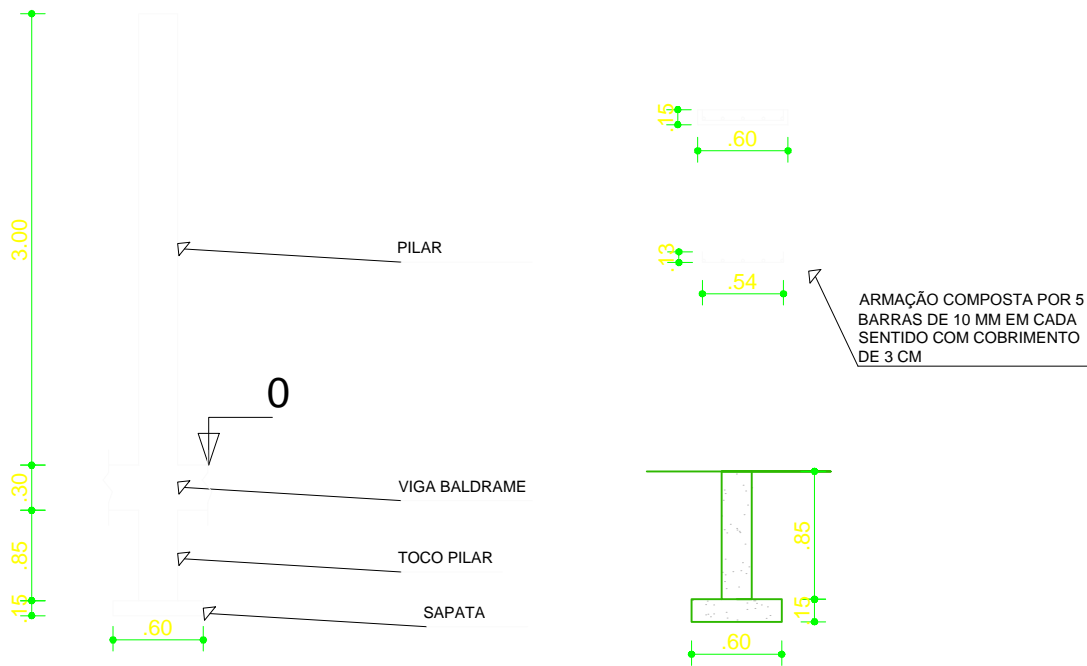
**LOCAÇÃO DAS SAPATAS**  
Esc: 1:100



**LOCAÇÃO DAS BALDRAMES**  
Esc: 1:100



**CORTE**  
Esc: 1:75



**DETALHAMENTO**  
Esc: 1:50



PREFEITURA MUNICIPAL DE  
**VÁRZEA GRANDE**  
*amar • cuidar • acreditar*

**PREFEITURA MUNICIPAL DE VÁRZEA GRANDE**

Av. Castelo Branco, Espaço Municipal, 2500 - Centro Sul, Várzea Grande/MT  
CEP 78125-700 - Fone/Fax: 65 3688 8000

PROJETO:

**EMEB MAMED UNTAR**

LOCALIZAÇÃO:

**RUA MARFIM BAIRRO JARDIM ALÁ**

ASSUNTO:

**DETALHAMENTO DA COBERTURA NOVA**

DATA:

Set./ 2018

UNIDADE:

Metro

ESCALA:

Indicada

**DIOGO FRANCISCO ZANINI**  
ENGENHEIRO CIVIL CREA-MT 042355

FOLHA:

**05/06**